

Broken Dreams



Deze les is geschreven in PSP 9, maar kan ook in andere versies gemaakt worden.

De tubes die ik gebruikt heb zijn van Mariel, Marif, Jet en Lizzytish
Heb respect voor de tubers en laat ze in originele staat.

Materialen

5 tubes
1 textuur
1 font

Zet de tubes in een map naar keuze,
zet de textuur in de map texturen,
open het font.

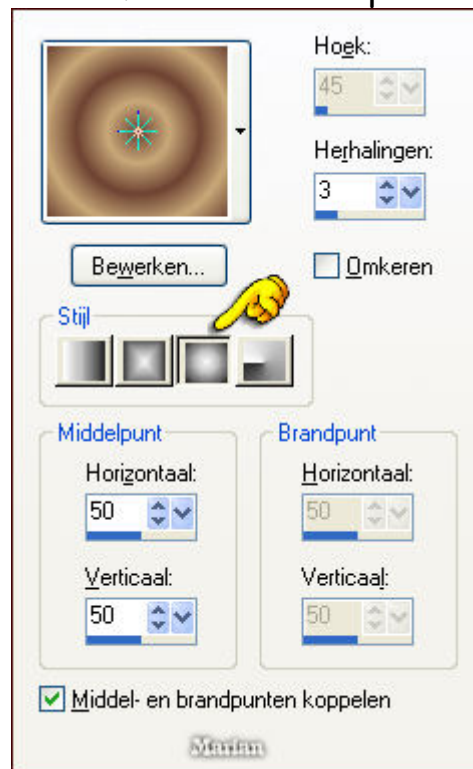
Filters:
FM Tile Tools
Filters Unlimited 2.0
Xero
Eye Candy 4000
Graphic Plus

Je kunt ze [hier](#) o.a. vinden.

Stap 1

Open een transparante afbeelding van 700x500 pixels.
Voorgrondkleur op #6e4333, achtergrondkleur op #c9a979

Maak een verloop:



Vul je afbeelding met dit verloop.

Stap 2

Aanpassen - Vervaging - Gaussiaanse vervaging, 30
Effecten - Kunstzinnige effecten - Penseelstreken:



Stap 3

Lagen - Nieuwe rasterlaag.
Selecties - Alles selecteren.

Stap 4

Activeer "26 février 2006 (2)",
Bewerken - Kopiëren en plakken in de selectie.
Selecties - Niets selecteren.
Breng de laagdekking terug naar 36.
Effecten - FM Tile Tools - Blend Emboss.
Herhaal dit nog een keer.

Stap 5

Lagen - Nieuwe rasterlaag.
Selecties - Alles selecteren.

Stap 6

Activeer tube "Mariel_2006_12Decembre_smoke01t",
Bewerken - Kopiëren en plakken in de selectie.

Zet de mengmodus van deze laag op "luminatie-oud" en laagdekking op 12.

Stap 7

Activeer tube "Marif_2007_09Septembre_misted_decor0199",
Bewerken - Kopiëren en plakken als nieuwe laag.

Verschuif deze naar linksonder.

Effecten - Filters Unlimited 2.0 - Color Filters - Desaturate, schuifje op 50.

Stap 8

Activeer tube "jet-woman21-augustus-2007",
Bewerken - Kopiëren en plakken als nieuwe laag.

Afbeelding formaat wijzigen naar 90%, alle lagen uitgevinkt.

Verschuif deze tube naar rechts,

zodanig dat de roos van de hoed net boven de jurk uitkomt.

Effecten - FM Tile Tools - Blend Emboss.

Effecten - 3D-effecten - Slagschaduw,

H 9 en V 12,

Dekking 60,

Vervaging 25.

Stap 9

Activeer tube "photo-time5_lizztisch",

Bewerken - Kopiëren en plakken als nieuwe laag.

Verschuif deze net boven de hoed.

Effecten - FM Tile Tools - Blend Emboss.

Effecten - Xero - Pocelain, de onderste 3 schuifjes op 0.

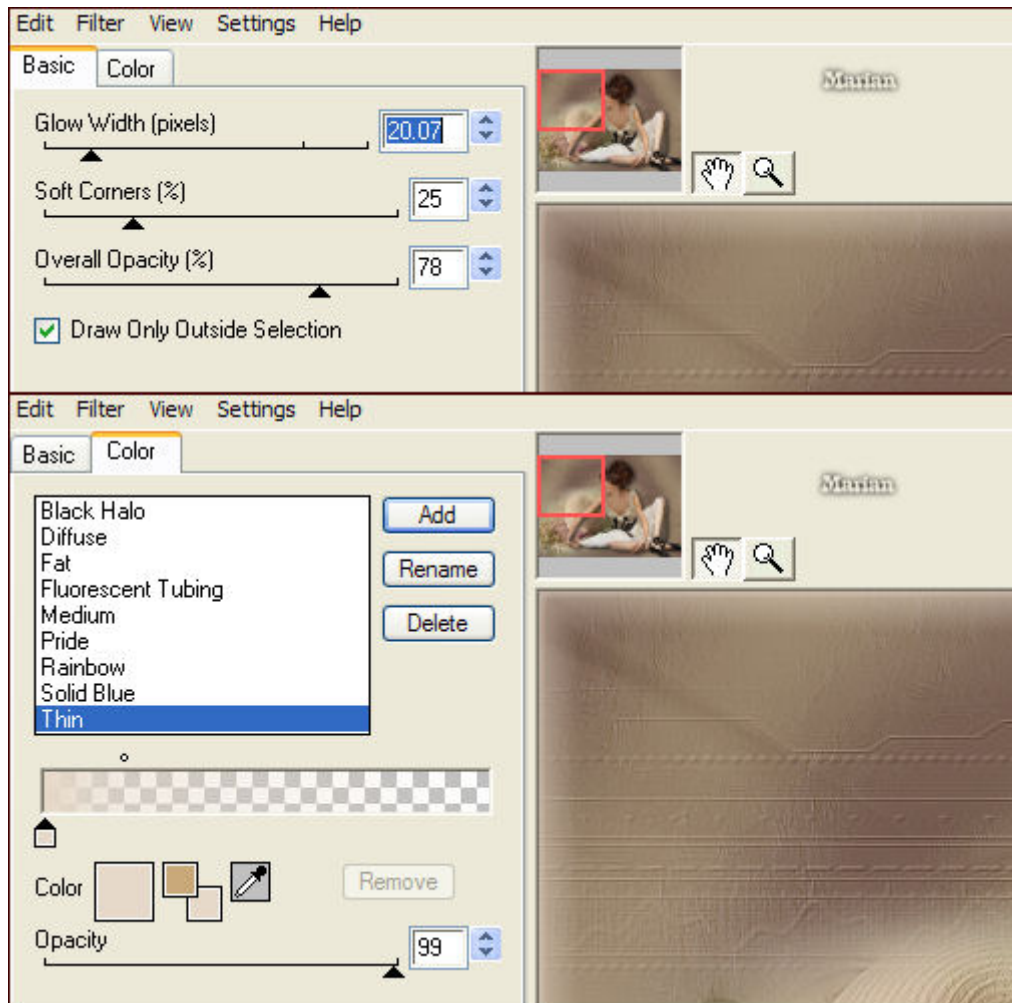
Stap 10

Lagen - Samenvoegen - Alle lagen samenvoegen.

Afbeelding - Rand toevoegen - 1 pixel kleurnr. #241c16

Selecteer deze rand met je toverstaf, doezelen op 0, anti-alias binnen.

Effecten - Eye Candy 4000 - Gradient Glow:



kleurnr. #e7d9c9

Stap 11

Afbeelding - Rand toevoegen 45 pixels kleurnr. #241c16

Selecties - Alles selecteren.

Selecties - Wijzigen - Inkrimpen met 45 pixels.

Selecties - Omkeren

Effecten - Textuureffecten - Weefpatroon:

Draadafstand 1

Breedte 1

Dekking 18

Kleur weefdraad #2d231b

Kleur tussenruimten #8f7c75

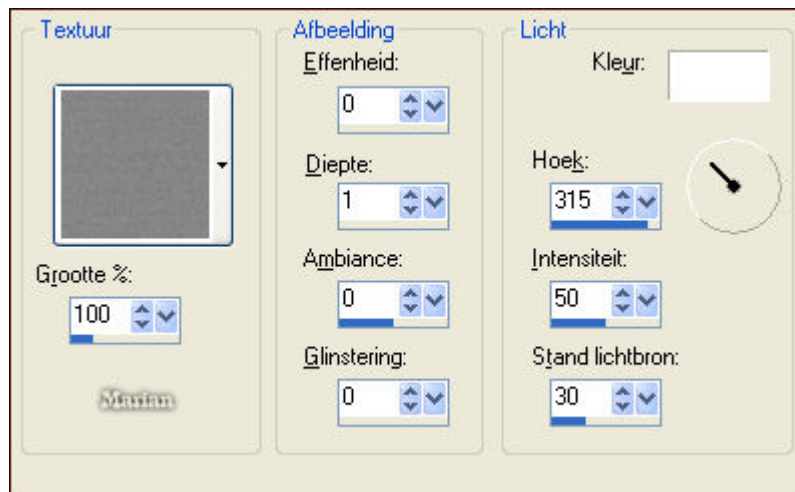
Tussenruimten opvullen

Stap 12

Selecties - Alles selecteren.
Selecties - Wijzigen - Inkrimpen met 20
Lagen - Nieuwe rasterlaag.
Vul deze met kleurnr. #92796a
Selecties - Wijzigen - Inkrimpen met 8 pixels.
Druk nu op delete.
Selecties - Niets selecteren.
Effecten - Graphic Plus - Cross Shadow.

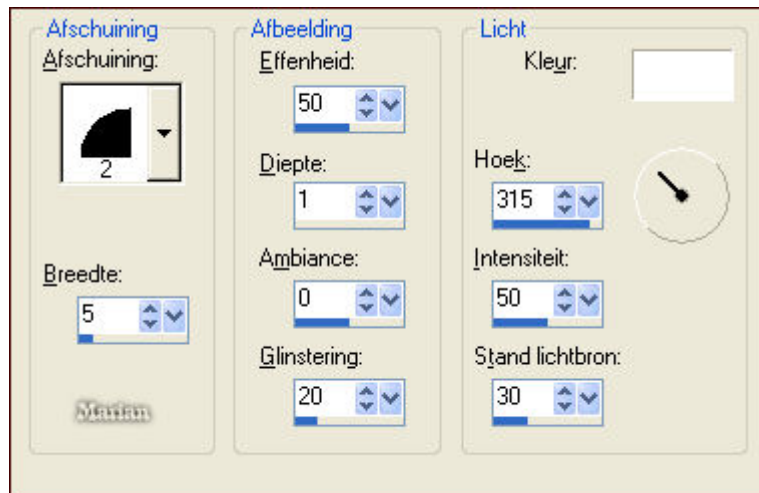
Stap 13

Effecten - Textuureffecten - Textuur "Fabric 04":



Stap 14

Effecten - 3D effecten - Afschuining binnen:



Rand toevoegen, 1 pixel kleurnr. #241c16

Stap 15

Zet je achtergrondkleur op #c0ab9b
Activeer je gereedschap tekst en zoek een mooi Font, zelf heb ik
gekozen voor het Font
"SaffronToo", Lettergrootte 55, Steekbreedte 0.

Effecten - 3D-effecten - Slagschaduw,
H 1 en V 1,
Dekking 60,
Vervaging 10.

Stap 16

Effecten - Graphic Plus - Cross Shadow, de onderste 2 schuifjes op 50
en 128.

Stap 17

Lagen - Samenvoegen - Alle lagen samenvoegen.
Exporteren als jpg. en je les Broken Dreams is klaar.

Liefs Marian

Ik hoop dat je het een leuke les vond.

Deze les is door mij geschreven in maart 2008, je mag hem maken, maar niet kopiëren of op enige andere wijze gebruiken zonder mijn toestemming.



Bijgewerkt op: 20-03-2008